

# HS Finanzwesen

*Betriebswirtschaftliche Lösungen  
für kleine und mittlere Unternehmen.*

Klare Sicht. Volle Fahrt voraus.  
So einfach steuern Sie Ihr Ziel erfolgreich an.



# HS Finanzwesen: Die komfortable Lösung für alle Anforderungen in der Buchhaltung

## Ihr Nutzen auf einen Blick

- Flexibilität: individuell abstimmbares Programmpaket durch modularen Aufbau und vielfältige Konfigurationsmöglichkeiten
- Zeitgewinn: zuverlässige Unterstützung bei der effizienten Bearbeitung aller buchhalterischen Aufgaben (Belegbuchung, Zahlungen, Mahnungen, Auswertungen, Umsatzsteuer-Voranmeldung, Jahresabschluss)
- Leichte Handhabung: einfache Bedienung dank ergonomischer Benutzeroberfläche
- Transparenz: Darstellung der wichtigsten Finanzkennzahlen und Kostenanalyse

## HS FINANZWESEN

Seit 1979 entwickelt und vertreibt die HS - Hamburger Software GmbH & Co. KG Programme für die Finanzbuchhaltung. Solide, sicher und anwenderfreundlich in der Grundstruktur haben die Programme aus Hamburg den Qualitäts-Standard in diesem Software-Bereich erheblich geprägt. Mehr als 27.000 Installationen sprechen für sich.

## AKTUALITÄT UND ÜBERSICHTLICHKEIT

Zu jedem Zeitpunkt können Sie sich mit dem HS Finanzwesen orientieren, wo Sie wirtschaftlich stehen. Auf Wunsch haben Sie tagesaktuell die neuesten Zahlen und Auswertungen an Ihrem Rechner: Gewinne und Verluste, Saldenlisten, Außenstände mit Offene-Posten-Übersichten sowie Kostenstellen- und Kostenträgerauswertungen. Sie entscheiden, wann Sie eine Auswertung benötigen.

## EINFACH ANWENDERFREUNDLICH

Übersichtliche Buchungsmasken führen Sie durch das Programm und erleichtern Ihre Aufgaben. Das speziell für Windows entwickelte Programm erlaubt es Ihnen, mehrere Arbeitsschritte parallel durchzuführen. So prüfen Sie, während Sie einen Zahlungseingang buchen, die Stammdaten des Kunden. Hatten Sie unter Zahlungskonditionen Bankeinzug festgelegt, hat Ihr Kunde versehentlich doppelt gezahlt?

Fehler lassen sich schnell erkennen. Sie haben die Möglichkeit, sofort zu korrigieren. Natürlich können Sie Ihre Buchung mit dem Konto des Kunden vergleichen. Stimmen alle Eingaben? Datenpflege ist mit dem HS Finanzwesen kein Problem, denn alle Informationen stehen in mehreren Arbeitsgebieten gleichzeitig zu Ihrer Verfügung. Sie ändern die Daten Ihrer Kunden und Lieferanten, während Sie buchen oder eine Offene-Posten-Abfrage starten.

Bei allen Arbeitsschritten wählen Sie je nach Aufgabe und Vorliebe, ob Sie die Programmbefehle mit der Maus im Menü oder über Tastenkombinationen eingeben. Nutzen Sie beim Buchen zum Beispiel den Ziffernblock: Mit der rechten Hand tippen Sie die Zahlen ein, per Enter-Taste springen Sie von Eingabefeld zu Eingabefeld.

## PRÜFBESCHEINIGUNG NACH IDW PS 880, FAIT 1 UND GOBD

*Die Anwendung wurde von einer externen Wirtschaftsprüfungsgesellschaft mit folgendem Ergebnis geprüft:*

*Die HS Programme zum Finanzwesen ermöglichen bei sachgerechter Anwendung eine den „Grundsätzen zur ord-*

*nungsmäßigen Führung und Aufbewahrung von Büchern, Aufzeichnungen und Unterlagen in elektronischer Form sowie zum Datenzugriff“ (GoBD) entsprechende Vollständigkeit und sachliche Richtigkeit der Verarbeitung.*

*Mit anderen Worten:*

*Das HS Finanzwesen erfüllt alle technologischen Voraussetzungen für eine Buchführung nach den GoBD.*

Status	LfdNr	Beleg	Belegdatum	Person	Bezeichnung Person	Gegenkonto	Bezeichnung Gegenkonto	Steuer	Betrag	Kostenstelle	Kostenträger
OK	1	1	17.04.2018	70004	Klaus Brock	3000	Roh-, Hilfs- und Betriebsstoffe	V19	5.318,00		1301
OK	2	2	13.04.2018	70007	Hanse Elektrizität	4240	Gas, Strom, Wasser	V19	2.041,00		
OK	3	3	07.04.2018	70008	Autchaus Thöllten	4540	Kfz-Reparaturen	V19	769,32	500	

Beleg	1	Belegdatum	17.04.2018	Leistungsdatum	30.03.2018	Soll	5.318,00
Fremdbeleg	1999					Haben	5.318,00
Buchungsvorlage						Saldo	0,00

Lieferant	70004	Klaus Brock	Kontosaldo	9.218,00H
Gegenkonto	3000	Roh-, Hilfs- und Betriebsstoffe	Kontosaldo	601.367,25S
Steuerschlüssel	V19	steuerpfl. Erwerbe 19 v.H.	Steuer	849,00
Bruttobetrag	5.318,00		Nettobetrag	4.469,51
Menge	4		Mengensaldo	113.758
OP-Nummer	1	Saldo 5.318,00H	Ausbuchung	0,00
Kostenstelle				
Kostenträger	1301	Zubehör 1		
Buchungstext		Eingangserrechnung		
Zahlungsbed.	502	2 v.H. 7 Tage, netto 14 Tage		

Der tägliche Arbeitsbereich: übersichtlich aufgebaut, einfach und intuitiv zu bedienen.

## IHR VORTEIL LIEGT AUF DER HAND

Die linke Hand bleibt frei, um Unterlagen zu sortieren. In den Registerkarten dagegen blättern Sie vielleicht lieber mit der Maus. Die Steuerung der Anwendung ist selbsterklärend und die Arbeitsbereiche intuitiv bedienbar. Ein Klick auf die rechte Maustaste und Sie gelangen zu den passenden Befehlen.

Nutzen Sie zusätzlich die Hilfe mit wichtigen Informationen, die Sie in jedem Arbeitsgebiet mit F1 aufrufen können. Das an jedem Arbeitsplatz verfügbare Handbuch vervollständigt Ihr Paket.

## KLARE FAKTEN FÜR WICHTIGE ENTSCHEIDUNGEN

Die Daten für Ihre wirtschaftlichen Entscheidungen liefert Ihnen das Programm, jetzt legen Sie Ihre Richtung fest. Disponieren Sie Ihre Finanzmittel. Welche Offenen Posten sind etwa in den nächsten 30 Tagen fällig?

Die vom Programm bereitgestellte Liquiditätsübersicht ist Ihre Handlungsgrundlage und damit die Basis für richtungsweisende Entscheidungen.

## BUCHEN: EINFACH NACH KLAREN FAKTEN

- **Überblick behalten:**  
Erfassen Sie Buchungsvorgänge in individuell eingerichteten Belegordnern. Alle Buchungseingaben sind sofort auf den Konten, als Auswertungen und im Offene-Posten-Bereich sichtbar.
- **Mehrere Geschäftsjahre parallel bearbeiten:**  
Das neue Geschäftsjahr muss nicht auf den Abschluss des alten Jahres warten, da für die Jahresabschlussbuchungen eine 13. Buchungsperiode vorliegt. Die entsprechenden Buchungen für den Jahresabschluss werden automatisch erstellt.
- **Wiederkehrende Buchungen automatisieren:**  
Ähnliche oder gleich lautende Buchungen müssen nur einmal erfasst und verbucht werden.
- **Sparen Sie Mehrarbeit:**  
Wenn Sie das Leistungsdatum aktivieren, erfolgt ein periodengerechter Ausweis in den Betriebswirtschaftlichen Auswertungen und der Umsatzsteuer-Voranmeldung.
- **Fehler reduzieren:**  
Für jedes Konto können Sie zulässige Gegenkonten festlegen und beim Buchen bereits ein Gegenkonto vorsezen. So verhindern Sie Fehlbuchungen und beschleunigen die Eingabe.
- **Intelligente Oberfläche:**  
In allen Buchungsübersichten der Abfrage und in der OP-Bearbeitung können Sie mit dem Kontextmenübefehl „Beleg zur Bearbeitung öffnen“ direkt in die Belegbearbeitung wechseln, ohne dass Sie den Beleg und die zugehörige Erfassungsgruppe vorher herausuchen müssen.
- **Integriertes Inkasso:**  
Fällige Forderungen können komfortabel an Creditreform zur Bearbeitung übermittelt werden.

# HS Finanzwesen: So einfach – so sicher erledigen Sie Ihre täglichen Buchungen

## *Datenmanagement leicht gemacht*

### **STAMMDATEN**

- einheitlicher Aufbau
- übersichtliche Arbeitsgebiete und Registerkarten-Struktur
- umfangreiche Zusatzangaben zu Kunden- und Lieferantendaten, wie Ansprechpartner, Kreditlimit, Mahnsperre
- vordefinierte Kontoarten für die einfache Neuanlage von Konten
- benutzerdefinierte Felder für die individuelle Gruppierung von Konten
- Stammdatenänderungsprotokoll zur Zurückverfolgung von Benutzereingaben
- Verknüpfung mit spezifischen Dokumenten, wie z. B. Lieferverträgen oder Rabattvereinbarungen

## *Zahlen und Fakten*

### **KONTOABFRAGEN**

Das Programm zeigt Ihnen auf Wunsch sämtliche Kontobewegungen. Auf einem Sachkonto verfolgen Sie zum Beispiel die Kosten für Maschinen und Abschreibungen. Bei den Kontoabfragen sind Sie nicht auf das aktuelle Wirtschaftsjahr beschränkt.

## *Freie Fahrt im Zahlungsverkehr*

### **MAHNUNGEN UND ZAHLUNGEN**

Die Zeit drängt – einige Ihrer Kunden haben das Zahlungsziel übersehen. Das Programm bietet Ihnen für diesen Fall eine ganze Reihe von Möglichkeiten.

Sie entscheiden sich, zunächst eine Vorschlagsliste für Mahnungen abzurufen, die Ihnen zögerliche Zahler anzeigt. Bevor Sie für alle eine Mahnung ausdrucken, sehen Sie die Aufstellung durch und nehmen die Kunden heraus, bei denen Sie noch abwarten möchten.

So können Sie mit dem HS Finanzwesen Mahnungen automatisch auswählen, aber zu jedem Zeitpunkt individuell korrigieren. Damit die erste Mahnung nicht der dritten gleicht, können Sie die Mahnstufen und Zeitintervalle frei definieren. Verzugszinsen berechnet das HS Finanzwesen auf Wunsch auch automatisch und merkt sich dabei, welcher Offene Posten wie oft gemahnt wurde. Wenn Sie Inkassodienste der Vereine Creditreform nutzen, können Sie über eine Schnittstelle Daten zwischen dem HS Finanzwesen und dem Webservice der Creditreform austauschen. So können Sie zeitnah überfällige Offene Posten an die Creditreform melden und sind jederzeit über den aktuellen Bearbeitungsstatus dieser Offenen Posten informiert.

Bei Zahlungsläufen stehen Ihnen die entsprechenden Optionen wie bei Mahnungen offen. Für die Zahlungsbedingungen wählen Sie unter drei Fälligkeitsstufen (zwei Skontofristen), unterschieden nach Datum oder Tagen.

Für den beleglosen Datenträgeraustausch lassen sich Zahlungen auch als Datei auf Datenträger speichern. Beim Ausdruck eines Zahlungslaufs stellt Ihnen das HS Finanzwesen einen Buchungstapel bereit. Dieser enthält den automatischen Ausgleich der bezahlten Verbindlichkeiten.



## Auf Knopfdruck SEPA-LASTSCHRIFTEN

In Verbindung mit der SEPA-Lastschrift entstehen administrative Anforderungen für Sie. Zum täglichen Handwerkszeug gehören Vorabinformationen (Pre-Notifications), die Verwaltung von Lastschriftmandaten oder die Unterscheidung zwischen SEPA-Basis-Lastschrift und SEPA-Firmenlastschrift (B2B). Diese aufwändigen Routinearbeiten automatisieren Sie mit dem HS Finanzwesen auf Knopfdruck. Dadurch sparen Sie Zeit und Kosten.

## Überblick OFFENE POSTEN

Kontoauszüge, Offene-Posten-Listen, OP-Abfragen oder Fälligkeitsübersichten: Sie greifen auf zahlreiche Auswahlkriterien zurück, damit Sie genau die Daten erhalten, die Sie benötigen. Auch Sachkonten lassen sich als Offene-Posten-Konten führen, etwa für Schecks im Umlauf. Sonderauswertungen wie ABC-Analysen von Ihren Kunden und Lieferanten sowie deren Zahlungsmoral sind erstellbar.

Beispieldaten - Finanzwesen

Datei Stammdaten Belege Abfragen Auswertungen Extras ?

**Auswertungen**

- Dokumente
- Konten abfragen
- Offene Posten abfragen
- Belege abfragen
- Kostenstellen abfragen
- Kostenträger abfragen
- Berichte drucken
- Kostenauswertungen drucken
- Tabellen
- Listen
- Umsatzsteuer-Voranmeldung erste
- Zusammenfassende Meldung erste
- MOSS-Meldung erstellen
- E-Bilanz ausgeben
- Kontoauszüge ausgeben
- Offene-Posten-Liste drucken**
- Fälligkeitsübersicht drucken
- Zahlungsmoral drucken
- ABC-Analyse drucken
- Kosten drucken
- Liquiditätsvorschau anzeigen
- Cockpit Pro anzeigen

**Offene-Posten-Liste**

Konten: Kunden

Auswerten: Alle Offenen Posten

Stichdatum: [ ]

Fälligkeitsbezug: 18.04.2018

Filter - OP-Liste Kunde nach Nummer

Filter Kennzeichen Druckeinstellung

Kennzeichenauswahl in Tagen				
Kennzeichen	Belege fällig	Tage	Zeitraum	Bezugsdatum
***	bis vor	30	*** - 030	*** - 19.03.2018
**	bis vor	10	029 - 010	20.03.2018 - 08.04.2018
*	bis vor	5	009 - 005	09.04.2018 - 13.04.2018
####	bis in	5	004 - 005	14.04.2018 - 23.04.2018
##	bis in	10	006 - 010	24.04.2018 - 28.04.2018
#	bis in	30	011 - 030	29.04.2018 - 18.05.2018
	in mehr als	031 -	***	19.05.2018 - ***

Belege  
Anlagenbuchhaltung  
Auswertungen  
Stammdaten  
Extras  
Administration

Offene Posten kennzeichnen  
Sie auf Ihren OP-Listen  
nach Fälligkeit.

# HS Finanzwesen:

## Die richtigen Funktionen für den individuellen Einsatz

### AUSWERTUNGSMÖGLICHKEITEN

- Cockpit Pro
- Kontoauszüge
- Offene-Posten-Liste
- Fälligkeitsübersichten
- ABC-Analyse
- Zahlungsmoral
- Gewinn- und Verlustrechnung
- Bilanz
- BWA
- Kostenauswertung
- Liquiditätsübersicht/Liquiditätsvorschau
- Dreistufiger Bericht
- Summen- und Saldenlisten
- Umsatzsteuer-Voranmeldungen und Zusammenfassende Meldungen

#### Auswertungen

##### SITUATIONSANALYSE: WO STEHEN SIE?

Auswertungen und Berichte sowie Kennzahlen aus Cockpits sind wesentliche Werkzeuge für unternehmerische Entscheidungen. Ergebnisorientiert fragen Sie mit dem HS Finanzwesen genau die Auswertungen ab, die Sie wissen möchten. Und zwar in der Form, die Sie wünschen.

Für Zahlungsträger, Listen, Vordrucke und Standardauswertungen greifen Sie auf die Vorbesetzungen zurück. Und wenn es individueller sein soll: Bilanzen sowie Gewinn- und Verlustrechnungen gestalten Sie nach Ihren individuellen Bedürfnissen. Layouts für Vordrucke und Blankopapier liefert Ihnen entweder das HS Finanzwesen oder Sie entwerfen sie selbst mit dem Layoutprogramm Crystal Reports.

Per Internet wird die Zusammenfassende Meldung, wie auch Ihre Umsatzsteuer-Voranmeldungen, sicher mit dem Dienstprogramm Elektronische Meldungen übertragen.

#### Datenaustausch

##### DATENIMPORT, DATENEXPORT

Alle Programme von HS sind aufeinander abgestimmt. So übernimmt das HS Finanzwesen z. B. Kundenstammdaten und Buchungen von Rechnungseingängen aus der HS Auftragsbearbeitung oder die Buchungsliste aus der HS Personalabrechnung. Durch den abteilungsübergreifenden, effizienten Datenaustausch innerhalb des integrierten Systems entstehen wertvolle Synergieeffekte.

#### Kompatibilität

##### DATENBANK

Die Daten werden in einer offenen relationalen Datenbank gespeichert. Sie können somit Daten per Standardschnittstelle (ODBC) gezielt exportieren. Auf diese Art erstellen Sie beispielsweise zeitsparend Serienbriefe oder legen Auswertungen und Diagramme mit Microsoft Excel an.

#### Datenarchivierung

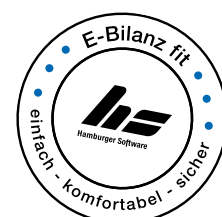
##### AO-SCHNITTSTELLE

Mit dem mitgelieferten Dienstprogramm AO-Schnittstelle werden die gesetzlichen Anforderungen der Abgabenordnung (AO) zur Archivierungspflicht steuerlich relevanter Daten und auch die dritte Stufe des Datenzugriffs (Mitnahme von Daten) erfüllt.

#### ELSTER-Verfahren

##### ELEKTRONISCHE MELDUNGEN

Komfortabel werden die gesetzlichen Anforderungen an die elektronische Übertragung der Umsatzsteuer-Voranmeldung, E-Bilanz und Zusammenfassende Meldung mit dem mitgelieferten Dienstprogramm Elektronische Meldungen erfüllt. Die entsprechenden Daten können schnell und einfach erstellt und über eine automatisch verschlüsselte Internetverbindung authentifiziert versendet werden.



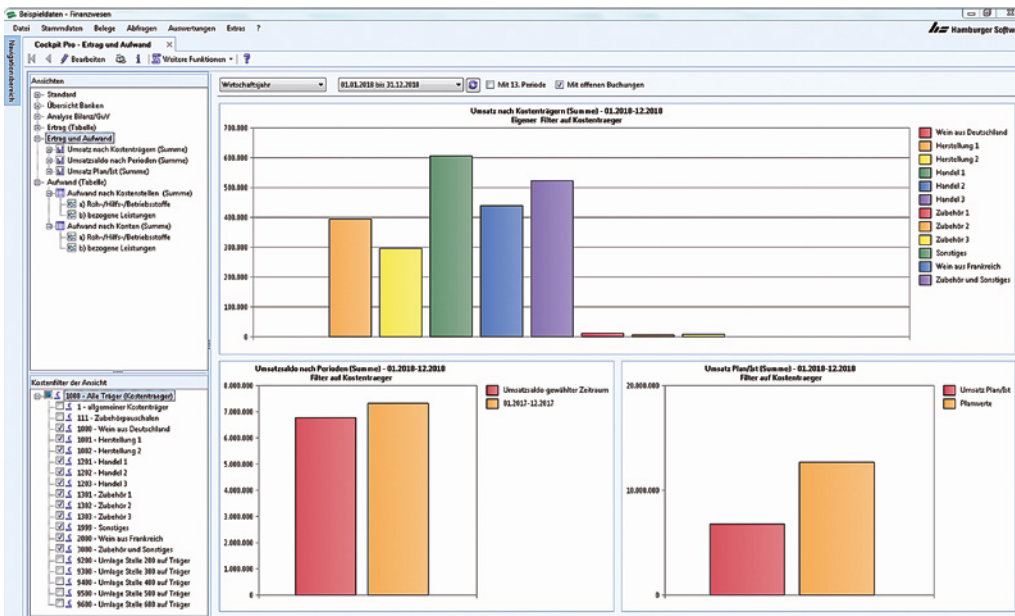
# HS Finanzwesen: Mehrwert durch kontinuierliche Weiterentwicklung

## INNOVATION & NACHHALTIGKEIT: DER KUNDE IM MITTELPUNKT

Die Anforderungen der Kunden sind der Maßstab für die Weiterentwicklung der HS Lösungen. Seit der Einführung des HS Finanzwesens legen wir deshalb großen Wert darauf, die Wünsche der Kunden in den Entwicklungsprozess mit

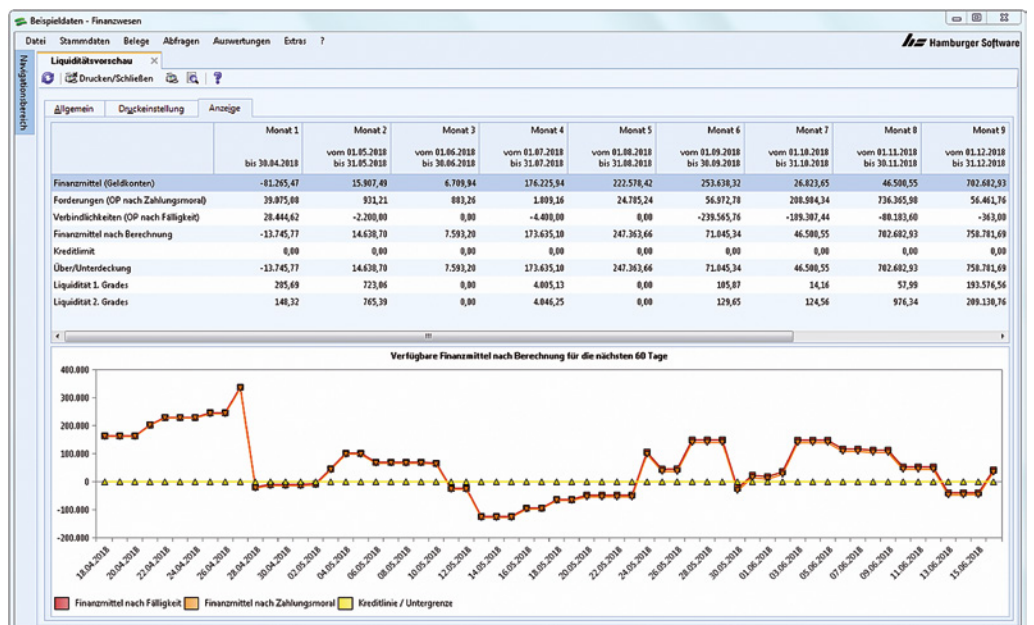
einzu beziehen. Auf diese Weise ist mit der Zeit ein Angebot gewachsen, das die Kunden bei der Umsetzung der ständig wachsenden buchhalterischen Anforderungen bedarfsgerecht unterstützt.

Stellen auch Sie sich aus unseren flexibel miteinander kombinierbaren Erweiterungsmodulen Ihr individuelles Paket zum HS Finanzwesen zusammen.



Cockpit Pro: Alle Kennzahlen und Kosten auf einen Blick integriert aus dem HS Finanzwesen abrufbar.

Cockpit Pro: Erkennen Sie Liquiditätspässe, bevor diese entstehen.



# HS Finanzwesen: Erweiterungsmodule sichern noch mehr Effektivität

## Erweiterungsmodul ARCHIVLÖSUNG

Mit der HS Archivlösung lassen sich alle relevanten Dokumente (z.B. Kontoblätter und Journale) ressourcenschonend und revisionssicher elektronisch ablegen – direkt aus der Anwendung heraus. Nicht nur das: Die Dokumente können auch direkt aus der Anwendung heraus aufgerufen werden. Diese stehen in einer zentralen Übersicht und thematisch aufgeteilt in den entsprechenden Arbeitsgebieten zur Verfügung. Sie sparen Zeit, Platz und Geld und sorgen für mehr Sicherheit.

## Erweiterungsmodul DOKUMENTENMANAGEMENTLÖSUNG

Mit der HS Dokumentenmanagementlösung lassen sich auch extern erzeugte Dokumente kosten- und platzsparend elektronisch archivieren und bearbeiten – und zwar direkt aus dem HS Finanzwesen heraus. Zusätzlich enthält die Dokumentenmanagementlösung alle Funktionen der Archivlösung.

## Erweiterungsmodul MANDATE - LASTSCHRIFTEN

Das Erweiterungsmodul Mandate - Lastschriften senkt Ihren Aufwand für den Umgang mit SEPA-Lastschriftmandaten deutlich. Alle erforderlichen Schritte – von der Erzeugung über den Versand bis zur Verwaltung der Mandate – lassen sich damit komfortabel und weitgehend automatisiert erledigen. Optional können Sie die erteilten Mandate mit der HS Dokumentenmanagementlösung bequem und sicher archivieren. Besonders großes Zeitsparpotenzial bietet das Erweiterungsmodul Unternehmen und Vereinen, die in größerem Umfang SEPA-Lastschriften verarbeiten.

## Erweiterungsmodul KASSENBUCH

Führen Sie Ihr Kassenbuch effizient am besten direkt in der Anwendung: Die übersichtliche Buchungsmaske und ein spezielles Layout für Ihre Kassenbuchseiten helfen Ihnen. So einfach sparen Sie Zeit und Geld.

## Erweiterungsmodul KOSTENSTELLEN-KOSTENTRÄGER

Dieses Erweiterungsmodul bewährt sich zum Beispiel bei der Zuordnung von Abteilungen und Produkten auf Anlagekonten oder Gewinn- und Verlustkonten. Kostenstellen und Kostenträger können mit bis zu 20 Zeichen alphanumerisch verschlüsselt werden. In den Konten-Stammdaten hinterlegen Sie, ob für das jeweilige Konto eine Kostenstelle oder ein Kostenträger beim Buchen angegeben werden muss – oder kann. Sie haben die Möglichkeit, das Konto auch ohne Kostenstelle zu bebuchen. Kostenstellen und Kostenträger können direkt im Sachkonto vorbesetzt und automatisch beim Buchen angesprochen werden. Auf Wunsch lassen sich die Kosten dann auf verschiedene Stellen und Träger verteilen.

## Erweiterungsmodul KONTIERUNG

Die Buchung von Kontoauszügen kostet wertvolle Arbeitszeit – wenn sie von Hand erledigt werden muss. Das Erweiterungsmodul Kontierung schafft hier effektiv Abhilfe: Es liest Ihre elektronischen Kontoauszüge direkt in die Anwendung ein und kontiert Ihre Bankbuchungen automatisch. Dabei werden Zahlungen mit Offenen Posten abgeglichen und Skonti berücksichtigt. Die manuelle Datenerfassung und Kontierung entfällt. Im Praxiseinsatz lassen sich mit der automatischen Kontierung erhebliche Sparpotenziale realisieren.



**Anlagenbuchhaltung**

Konto	Konto-Bezeichnung	Inventar	Sammelpostennummer	Bezeichnung	Anschaffungsdatum	Anschaffungskosten	Abschreibung	Restbuchwert	Restbuchwert +/-	AMA-Methode	Abschreibungsbeginn
120	Geschäfts-Fabrik-u...	501201	0	Gebäudenerweiterung	27.02.2018	15.638,085	9,00	15.638,085	15.638,08	K-E	27.02.2018
210	Maschinen	202191	0	Stapler	04.01.2017	8.246,515	3.265,515	4.980,005	4.980,00	L5	04.01.2017
210	Maschinen	202192	0	Anhänger	26.10.2017	9,00	9,00	0,00	0,00	L5	26.10.2017
210	Maschinen	202193	0	Fahrerlos	26.05.2018	4.084,085	547,085	3.537,005	3.537,00	L5	26.05.2018
210	Maschinen	202194	0	Stapler	28.07.2018	3.445,385	345,385	3.100,005	3.100,00	L5	28.07.2018
210	Maschinen	202195	0	Anhänger	26.10.2017	4.324,085	637,085	3.687,005	3.687,00	L10	26.10.2017
						705.378,785	116.229,215	589.149,465	589.149,49		

**Anlagepost 501201**

Abgesehen von den allgemeinen Daten, sind hier spezifische Details für die Anlage 501201 zu sehen, wie die Inventarnummer (501201), die Bezeichnung (Gebäudenerweiterung), der Standort (010 Süd-bau) und das Anschaffungsdatum (27.02.2018).

Anlagenbuchhaltung: Abschreibung schnell und einfach ohne Schnittstellen.

### Erweiterungsmodul KOSTENAUSWERTUNG

Dieses Erweiterungsmodul versorgt Sie mit allen wichtigen Erlös- und Kosteninformationen – aktuell und zuverlässig. Zahlreiche Auswertungen sind bereits im Lieferumfang enthalten.

### Erweiterungsmodul BERICHTE

Das Erweiterungsmodul Berichte eröffnet Ihnen neue Möglichkeiten zur professionellen Aufbereitung Ihrer Buchhaltungszahlen. Ob firmenspezifische Standardberichte, kurzfristige Erfolgsrechnungen, Cash-Flow-Analysen oder Plan-Ist-Vergleiche: Mit dem Erweiterungsmodul Berichte erstellen Sie einfach und schnell nahezu jede gewünschte Auswertung.

### Erweiterungsmodul ANLAGENBUCHHALTUNG

Das Erweiterungsmodul Anlagenbuchhaltung ist die professionelle Lösung rund um Anlagen, Abschreibungsverläufe und Inventare. Durch die optimale Integration in das HS Finanzwesen erhalten Sie eine effiziente und umfassende Lösung zur Verwaltung und Auswertung Ihrer Anlagen.

### Erweiterungsmodul DATENMODELL

Das Erweiterungsmodul Datenmodell informiert Sie, wo Ihre Daten in der Datenbank des HS Finanzwesens gespeichert sind. So finden Sie schnell die benötigten Daten – z.B. für weitere aussagekräftige Auswertungen mit Microsoft Excel oder Crystal Reports sowie für Serienbriefe mit Microsoft Word.

### Erweiterungsmodul DATEV DATEI-SCHNITTSTELLE

Mit diesem Erweiterungsmodul übergeben Sie Ihrem DATEV-Steuerberater schnell und komfortabel Ihre Buchungen. Wahlweise können Kontosalde oder Einzelbuchungen übergeben werden. Neben den ausgewählten Buchungsdaten erhält Ihr Steuerberater alle weiteren erforderlichen DATEV-Angaben, wie z. B. die Berater- und Mandantenummer.

### Erweiterungsmodul E-BILANZ

Mit dem Erweiterungsmodul E-Bilanz erfüllen Sie komfortabel die gesetzlichen Vorgaben zur elektronischen Übermittlung Ihrer Jahresabschlüsse an die Finanzverwaltung. Die Lösung überführt die im HS Finanzwesen gespeicherten Werte in das vorgeschriebene Datenschema der E-Bilanz und versendet sie an das Finanzamt. Die elektronische Übermittlung der E-Bilanz erfolgt aus der HS Anwendung heraus in einem Arbeitsschritt.

### Erweiterungsmodul RECHNUNGSVERARBEITUNG

Eingangsbuchungen, die mithilfe der browserbasierten HS Rechnungsprüfung erfolgreich den Freigabeprozess durchlaufen haben, importieren Sie mit dem Erweiterungsmodul Rechnungsverarbeitung per Klick in HS Finanzwesen. Dabei werden relevante Buchungsinformationen übernommen und Ihre Eingangsbuchungen GoBD-konform im HS Dokumentenmanagementsystem archiviert. So optimieren Sie Ihren Rechnungsprozess vom Eingang bis zur Zahlung und Aufbewahrung. Sie behalten den Überblick, nutzen Skontofristen und erhöhen somit Ihre Liquidität.

# HS Finanzwesen & HS Dokumentenmanagement: Digitale Bearbeitung und Archivierung von Dokumenten integriert und komfortabel

## INFORMATIONEN FÜR GESCHÄFTSPROZESSE NUTZBAR MACHEN

Auch im Mittelstand gewinnt das elektronische Dokumentenmanagement aufgrund der Digitalisierung und gesetzlicher Vorgaben an Bedeutung. Studien zeigen: Viele Unternehmen sind bereit, in ein Dokumentenmanagementsystem

(DMS) zu investieren. Als Ergänzung zum HS Finanzwesen ist das HS Dokumentenmanagement eine bedarfsgerechte Lösung auch für kleine und mittlere Betriebe. Dank einfacher Installation und zahlreicher Vorbesetzungen kann es schnell

produktiv genutzt und zu einem unternehmensweiten DMS ausgebaut werden. So können interne Dokumente (z. B. Journale, Kontenblätter) komfortabel aufbewahrt und eingehende Rechnungen optimal verarbeitet werden.

## FIT FÜR DIE VERARBEITUNG ELEKTRONISCHER EINGANGSRECHNUNGEN MIT HS

Gemäß EU-Richtlinie 2014/55/EU soll die elektronische Rechnung zur vorherrschenden Fakturierungsmethode in Europa werden. In Österreich sind Rechnungen an den Bund bereits seit 2014 elektronisch einzureichen. Laut E-Rechnungs-Verordnung müssen in Deutschland spätestens Ende November 2020 Rechnungen an öffentliche Auftraggeber des Bundes als strukturierter Datensatz übermittelt werden. Aber auch im privatwirtschaftlichen Sektor wird der Anteil elektronischer Rechnungen künftig stark steigen. Unternehmen in Deutschland stehen damit vor der Herausforderung, ein- und ausgehende elektronische Rechnungen GoBD-konform in elektronischer Form aufzubewahren.

Mit der HS Lösung zur Rechnungseingangsverarbeitung als Ergänzung zu HS Finanzwesen können Sie diese Anforderungen komfortabel erfüllen. Zur Prüfung und Freigabe eingehender Rechnungen nutzen Sie die browserbasierte HS Rechnungsprüfung. Alle Bearbeitungsschritte werden automatisch protokolliert. Nach der Zahlungsfreigabe importieren Sie mithilfe des Erweiterungsmoduls Rechnungsverarbeitung Ihre Eingangsrechnungen samt Buchungsinformationen mit einem Klick in die Anwendung HS Finanzwesen. Dort buchen und zahlen Sie die Rechnungen und legen sie sicher im HS Dokumentenmanagementsystem ab.

So vermeiden Sie Fehler, behalten den Überblick, verpassen keine Skonti und erhöhen Ihre Liquidität.

Mithilfe der HS Rechnungseingangsverarbeitung:  
HS Rechnungseingangsverarbeitung:  
Mithilfe der HS Rechnungsprüfung alle eingehenden Rechnungen via Browser kontrollieren und freigeben.

Einleg...	Listennum...	Listenname	Bruttobetrag	Gläubigers...	Zahlungsd...	Verlauf	Formal	Sachlich	Zahlungsf...	Rechnungstyp	Dublette	Aktion
10080	70004	Hans-Rolf Mann oHG	30.615,42 €	17.02.2021	19.02.2021		✓	✓	○	Rechnung		
10081	70004	Hans-Rolf Mann oHG	30.615,42 €	17.02.2021	19.02.2021		✓	✓	✗	Rechnung		
10082	70006	Weingut Ulrich Traube...	73.288,19 €	11.02.2021	12.02.2021		✓	✓	○	Rechnungskorrektur		
10084	70016	Kühn & Schlenker GmbH	35,30 €	04.02.2021	12.02.2021		✓	✓	✓			
10085	70017	Deutscher Paket Schnell...	2.549,06 €	16.02.2021	19.02.2021		✓	✓	✓			

# HS Finanzwesen: Dienstleistung von HS – Zukunftssicherheit für Ihr Unternehmen

## SYSTEM- UND HARDWARE-VORAUSSETZUNGEN

Unter <https://www.hamburger-software.de/merkblatt/12051> finden Sie die System- und Hardwarevoraussetzungen.

## HS SERVICE-VERTRAG

HS - Hamburger Software GmbH & Co. KG bietet Ihnen nach Abschluss eines HS Service-Vertrags telefonische Beratung zur Handhabung der Software durch die HS Profiline sowie die HS Programmpflege. Die Programmpflege umfasst regelmäßige funktionelle Erweiterungen, Verbesserungen des Funktionsumfangs und die Anpassungen an gesetzliche Änderungen.

## E-SERVICE-VERTRAG

Der e-Service von HS macht den Support für Sie noch wirkungsvoller. Bei Fragen zur Bedienung der HS Programme zeigt Ihnen ein Experte von HS die Problemlösung via Internet direkt auf Ihrem Bildschirm. Nach dem Abschluss der hierfür erforderlichen Vertragsergänzung steht Ihnen der e-Service für alle HS Anwendungen mit gültigem HS Service-Vertrag bzw. Miet-Vertrag zur Verfügung.

## SOFTWARE ZUR MIETE

Sie können das HS Finanzwesen zu günstigen Konditionen mieten. Im Mietpreis enthalten sind die HS Profiline-Unterstützung und die Programmpflege. Sie arbeiten stets mit einer aktuellen Version. Der Miet-Vertrag kann monatlich gekündigt werden.

## HS AKADEMIE

Das HS Finanzwesen hat eine Vielzahl von Funktionen, die auch geübte Benutzer immer wieder mit neuen Möglichkeiten überzeugen. Zur effektiven Nutzung des vollen Funktionsumfangs empfiehlt HS Ihnen die Teilnahme an einer Anwenderschulung. Die Dozenten der HS - Hamburger Software begleiten Sie individuell und kompetent.

Unter [www.hamburger-software.de/akademie](http://www.hamburger-software.de/akademie) finden Sie die Angebote der HS Akademie.



HS - Hamburger Software ist einer der führenden deutschen Hersteller betriebswirtschaftlicher Standardsoftware. Seit 1979 entwickelt und vertreibt das Unternehmen branchenneutral einsetzbare, systemgeprüfte Anwendungen für die Bereiche

Auftrags-  
bearbeitung

Finanz-  
buchhaltung

Personal-  
wirtschaft

**MEHR ALS 26.000 KUNDEN** in Deutschland und Österreich – vom Kleinbetrieb bis zum Großunternehmen – setzen auf die Erfahrung und die Produkte von HS. Monatlich werden über 1.000.000 Löhne und Gehälter mit der Software abgerechnet.

**INVESTITIONSSCHUTZ UND SICHERHEIT** gehören bei HS zum Programm. Der Hersteller und Dienstleister garantiert seinen Kunden aktuelle und dauerhaft funktionstüchtige Anwendungen – durch zuverlässige Anpassung an neue gesetzliche Anforderungen und kontinuierliche Weiterentwicklung. Umfassender Support durch eine der größten Hotlines für betriebswirtschaftliche Software in Deutschland rundet das Angebot ab.

**ALS STARKER PARTNER** arbeitet HS im Rahmen einer seit 1997 bestehenden Kooperation mit der DATEV zusammen – z. B. in Teilbereichen der Entwicklung. Darüber hinaus bietet HS eine mit der DATEV-Systemwelt optimal verzahnte Warenwirtschaftssoftware an. Damit ist der ERP-Hersteller die erste Adresse für DATEV-Kunden, die eine Lösung im Bereich der Auftragsbearbeitung suchen.

Vertragsbedingungen und Preise erhalten Sie bei der

**HS - HAMBURGER SOFTWARE GMBH & CO. KG.**

Die Produktinformationen geben den derzeitigen Stand wieder.

Gegenstand und Umfang der Leistungen bestimmen sich ausschließlich nach den jeweiligen Verträgen.

Genannte Marken und eingetragene Warenzeichen anderer Unternehmen/Hersteller werden anerkannt.

**BILDNACHWEIS:** Fotolia, Istockphoto, Shutterstock

Stand: 01.03.2021

Änderungen vorbehalten.

 **Hamburger Software**

**HS - HAMBURGER SOFTWARE GMBH & CO. KG**

Überseering 29 · 22297 Hamburg

Telefon: (040) 632 97-333

Telefax: (040) 632 97-111

e-mail: [info@hamburger-software.de](mailto:info@hamburger-software.de)

Internet: [www.hamburger-software.de](http://www.hamburger-software.de)

